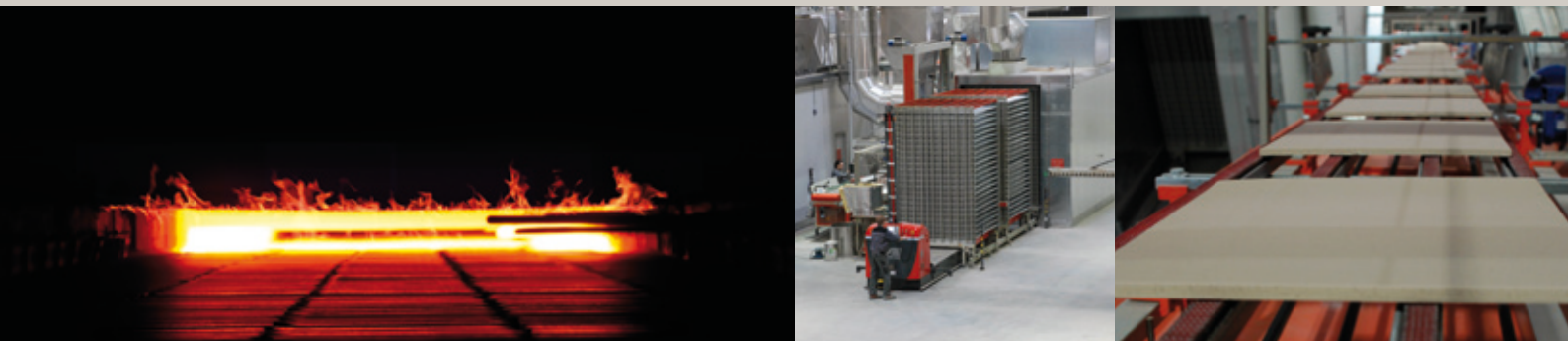


F R E I R A U M K E R A M I K

2 0 1 1 | 2 0 1 2

НАСТОЯЩИЙ КЛИНКЕР – НА УЛИЦЕ И В ДОМЕ





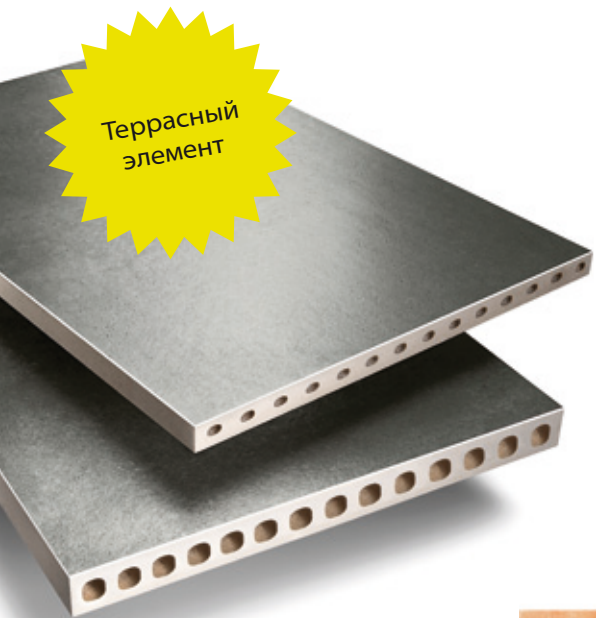
В 2008 году произошло знаменательное событие: компания STRÖHER ввела в эксплуатацию новейшее, высокотехнологичное экструзионное производство «одной печи», - технология, являющаяся на данный момент самой передовой во всем мире. С тех пор весь накопленный опыт в производстве экструдированной керамики, позволяющий производить продукцию высочайшего уровня точности, нашел должное применение. Результат не заставил себя ждать: на специализированной выставке Cersaie 2009 экструдированная продукция компании STRÖHER, выделяющаяся небывалой, для подобной продукции, точностью размеров, выверенностью форм и плотностью, произвела настоящий фурор, который по достоинству оценят клиенты Stroehер. В наступившем 2012 году наша компания откроет Вам еще несколько своих козырей. В итоге в выигрыше останутся все: у дилеров появится еще больше доводов в пользу приобретения продукции Stroehер; у дизайнеров и архитекторов появится еще больше пространства для реализации творческих идей. И, самое главное, конечный потребитель получит еще больше свободы

Победная поступь экструдированной плитки сделанной в Германии



„Loft“ Ступень®

Террасный элемент



выбора. Причем во всех отношениях: как в обустройстве фасадов, так и в отделке внутренних помещений, как при облицовке стен, так и при обустройстве напольного покрытия. При этом расширится предложение и по форматам (от самых мелких, до самых крупных), и по способу укладки – от приклеивания, до укладки «всухую». Таким образом, мы в очередной раз делаем шаг вперед по уже проторенному пути, подтверждая верность философии нашей фирмы. Наш клиент может быть уверен: и на протяжении последующих 127 лет в лице компании Ströher он может рассчитывать на надежного и конкурентоспособного партнера.



40 x 40
калиброванная

30 x 45

25 x 50

30 x 60

40 x 60
калиброванная

40 x 80
калиброванная

Содержание:

Клинкерная плитка
Террасный элемент TerioTec/TerioTec X
Облицовочная фасадная плитка
Промышленная программа
Информационные

страница 4 – 23
страница 20 – 21
страница 24 – 32
страница 33 – 36
страницы 37 – 43

Roccia X

глазурированная клинкерная плитка

KERAPLATTE®





9430
„Loft“ Ступень®



9440
„Loft“ Ступень®



9441
„Loft“ угловая ступень®



4837
„Loft“ Ступень простая®



8102
„Loft“ плитус



8104
„Loft“ плитус



9000
угловой подступенок



НОВАЯ ТРАКТОВКА – ПОЛЕВЫЕ ЦВЕТЫ ВМЕСТО СОРНЫХ ТРАВ

Морозостойчивый. Не скользкий. Безупречный.

Одним X дает больше свободы, чем другим, несмотря на это они больше любят М. Одни рассматривают природную сущность как шаг назад, другие - как этап прогресса. Среда, переданная природой, является гарантом индивидуальности и необузданной свободы. Новым, крупноформатным размером и уникальными декоративными элементами, которых еще не было на рынке, Rossia X заслуживает особого внимания людей с активной жизненной позицией. Керамика новой серии Rossia X обладает такими же свойствами, как и традиционная клинкерная керамика.



0331/920 weizenschnee



0331/927 rosenglut



920 weizenschnee



927 rosenglut

Roccia

глазурированная клинкерная плитка

KERAPLATTE®





9240
рядовая флорентийская
ступень



9340
рядовая флорентийская
ступень



9331
угловая флорентийская
ступень



4828
рядовая ступень, с
выступом



4838
рядовая ступень, с
выступом



8101/8104
плинтус



9115/9116
плинтус для флорентийской
ступени, левый/правый



9000
угол под ступень, внешний



РЕЛЬЕФНАЯ ФАКТУРА – ЛЕТНЕЕ ТЕПЛО В ЗИМНИЙ ПЕРИОД

Морозоустойчивый. Не скользкий. Рельефный.

Эта серия - начало эпохи возрождения экструдированной клинкерной плитки. На протяжении нескольких лет она является бестселлером, воплощает идею, соответствующую духу времени. Глазурь и легкая рельефная структура поверхности придает неповторимый внешний вид. Морозоустойчивость и единообразие всех элементов позволяет почувствовать летнее тепло зимой и зимнюю прохладу летом.



833 corda



834 giallo



835 sandos



837 marmos



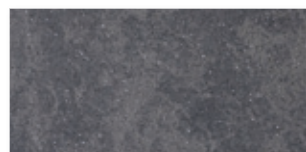
839 ferro



840 grigio

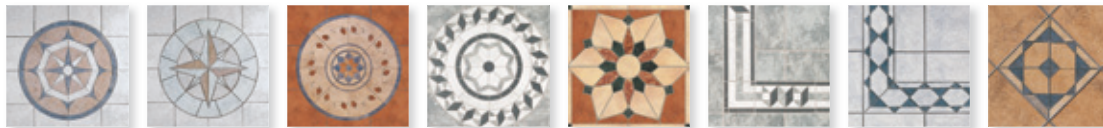


841 rosso



845 nero

Rocciá. Декоративные элементы.



0500 & 0505/837

0501 & 0505/837

0502 & 0503/841

0504 & 0503/840

0600/RO06

0231, 0232 & 0235/RO 04

8503/837

8503/839



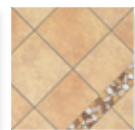
0232 & 0235/RO 02



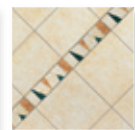
0242 & 0245/RO 01



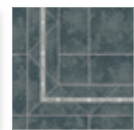
0232/RO 13



0242/RO 05



0232/RO 08



8503/RO 11



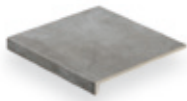
0242/RO 12

Aera X

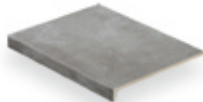
глазурованная клинкерная плитка

KERAPLATTE®

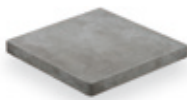




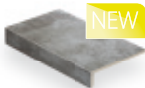
9430
„Loft“ Ступень®



9440
„Loft“ Ступень®



9441
„Loft“ угловая ступень®



4837
„Loft“ Ступень простая®



8102
„Loft“ плитус



8104
„Loft“ плитус

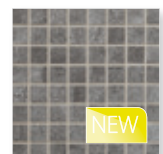


9000
угловой подступенок



БОЛЬШОЙ ПРИРОДНЫЙ КАМЕНЬ ИЗ КЕРАМИКИ – ЭТО ОЧЕНЬ ИЗЫСКАННО

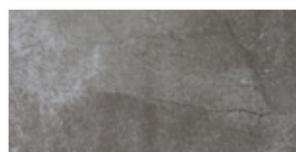
Морозостойчивый. Не скользкий. Изысканный.
Керамика из этой серии станет лучшим решением, если Вы захотите создать имитацию природного камня с помощью плитки. Серия Aera X, с новой, крупноформатной, напольной плиткой и декоративными элементами, стала началом новой “эры” серий Aera и новой эрой в направлении замещения натурального камня керамикой.



0331/710 crio



0331/755 camaro



710 crio



755 camaro

Aera

глазурованная клинкерная плитка

KERAPLATTE®





9240
рядовая флорентийская
ступень



9340
рядовая флорентийская
ступень



9331 - угловая
флорентийская ступень



9430
„Loft“ Ступень®



4828
рядовая ступень,
с выступом



9441
„Loft“ угловая ступень®



4838
рядовая ступень,
с выступом



4837
„Loft“ Ступень
простая®



8106
плинтус



8102
„Loft“ плинтус



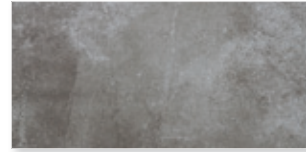
8101
плинтус



9115/9116 - плинтус для
флорентийской ступени,
левый/правый



9000 - угол под ступень,
внешний



710 crio



711 onda



720 baccar



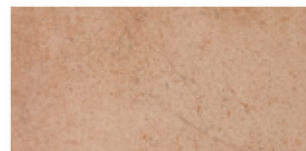
722 paglio



725 faveo



730 beseno



750 rubeo

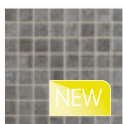


755 camaro

НАТУРАЛЬНЫЙ КАМЕНЬ И КЕРАМИКА – ОНИ МОГУТ БЫТЬ ТАК ПОХОЖИ.

Морозостойчивый. Не скользкий. Стильный.
Сотни лет и громадное давление - вот история происхождения натурального природного камня. Сейчас началась новая эра - экструзия и влажная формовка. Сохранение фактуры и минеральных составляющих, характерные прожилки и натуральный блеск - это отличительные особенности новой серии AERA. Но при этом добавились такие качества, как: морозостойчивость, простота в уходе и абсолютно естественный вид. Керамический природный камень - это новая фактурная керамика первоклассного уровня, показывающая насколько прозрачными стали различия в декоре интерьера и экстерьера.

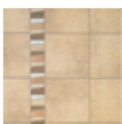
Aera. Декоративные элементы.



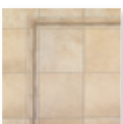
0331/710



0331/755



0232/AE 01



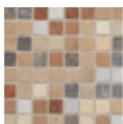
0232/AE 02



0501/AE 12, 0505/730



0500/AE 11, 0505/720



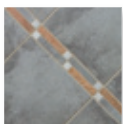
0331/AE 03



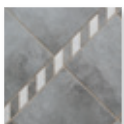
0232/AE 03



0600/AE 10



0232/AE 04



0232/AE 05

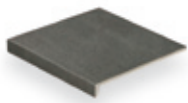
NEW

Asar X

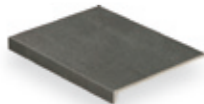
глазурованная клинкерная плитка

KERAPLATTE®

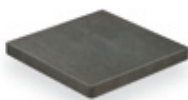




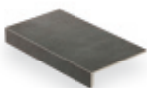
9430
„Loft“ Ступень®



9440
„Loft“ Ступень®



9441
„Loft“ угловая ступень®



4837
„Loft“ Ступень простая®



8102
„Loft“ плитус



8104
„Loft“ плитус



9000
угловой подступенок



СЪЭКСТРУДИРОВАНО. ВРУЧНУЮ ПОДРЕЗАНО.
СОЗДАНО ДЛЯ X-КОМФОРТА

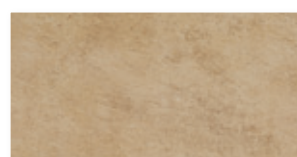
(Экструдируванна. Вручную подрезанная. Созданная для комфорта класса X. Asar X усиливает ощущение открытого пространства, которое создает керамика STRÖHER. Плитка размером 40x80см является современным X-концептом завода Ströher. Для бесконечного наслаждения и «говорящего за себя» пола – на улице и в доме: Asar X благодаря размерам 40x80 см хорошо сочетается с TerioTec® X Keraelement®. Крупноформатность прямых линий – для того чтобы углы сами показывали свои края. Это становится возможным благодаря серии Asar X с современным и минимализированным ассортиментом продукции Loft . Серии Asar и Asar X: экструдированная и ориентированная на применение сдержанность прямоугольной формы, доступна в мини- и максиформатах.



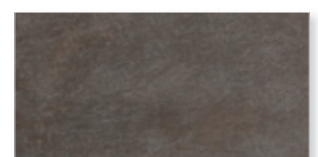
0331/635 gari



0331/645 giru



635 gari



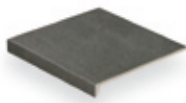
645 giru

Asar

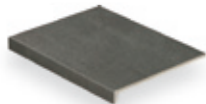
глазурованная клинкерная плитка

KERAPLATTE®

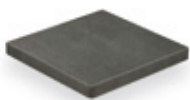




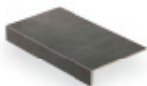
9430
„Loft“ Ступень®



9440
„Loft“ Ступень®



9441
„Loft“ угловая ступень®



4837
„Loft“ Ступень простая®



8102
„Loft“ плитус



8104
„Loft“ плитус



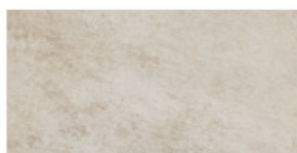
9000
угловой подступенок



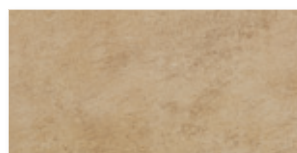
КЛАССИЧЕСКАЯ КЕРАМИКА В НОВОМ И ПРАКТИЧНОМ ФОРМАТЕ

Морозоустойчивый. Не скользкий. Ориентированная на потребителя.

Серия ASAR - это коллекция лучших образцов в классической гамме продукции завода Stroeher. Традиционная плитка, предоставляющая безграничные возможности применения. Дизайн серии не выглядит грубым и не отдает искусственными нотами. Формат серии не имеет ничего общего с классической «клеткой», но не чрезмерно большой. Визуальное восприятие этой серии - это смесь сухой почвы саванны и ряби песка Сахары. Благодаря абсолютно новому прямоугольному формату 25 X 50 см ASAR дает максимальный эффект как внутри дома, так и снаружи на больших и малых площадях. В серии ASAR выпускается широкая линейка аксессуаров не только в традиционном, «флорентийском» формате, но и в современном «Loft» формате.



620 sass



635 gari



0331/620 sass



0331/635 gari



640 maro



645 giru



0331/640 maro



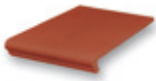
0331/645 giru

Terra

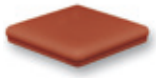
неглазурованная клинкерная плитка

KERAPLATTE®

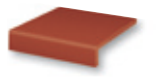




9240
рядовая флорентийская
ступень



9331
угловая флорентийская
ступень



4812
рядовая ступень



4822
рядовая ступень



4824
рядовая ступень,
с насечками



4000
фигурный плинтус



4004/4005
фигурный плинтус,
внутренний / внешний



2116
плинтус



9005/9006
плинтус для
флорентийской
ступени, левый/
равный



9000
угол под ступень,
внешний



НЕГЛАЗУРОВАННАЯ ПЛИТКА – ВЫСОКАЯ ПРОЧНОСТЬ И ЯРКИЕ НАТУРАЛЬНЫЕ ЦВЕТА

Морозостойчивый. Не скользкий. Натуральный.

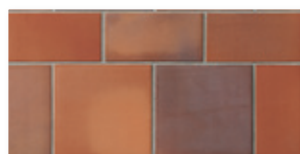
Это плитка органично соединила в себе, казалось бы, заведомо несовместимые вещи. Данная серия одновременно вызывающе оригинальна и впечатляюще естественна. Потрясающее сочетание тёплых земляных тонов и неглазурованная поверхность придадут полу особый вид. Обожженная в туннельной печи керамика - это керамика в её первозданной архаичной форме, никакая глазурь не может передать таких интенсивных оттенков, создать такую игру цвета. При обжиге клинкера из этой серии природа сама выбирает рисунок плитки. Кроме невероятных оттенков, керамика из этой серии обладает высокой прочностью.



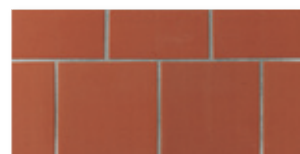
313 herbstfarben



307 weizengelb



316 patrizierrot-ofenbunt



215 patrizierrot

NEW

Lodge

глазурованная клинкерная плитка

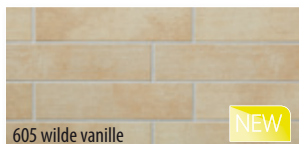
KERAPLATTE®



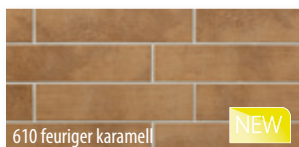
4848
„Loft“ Ступень
простая®

РИФЛЕННЫЙ РИГЕЛЬ – ПОВЕРХНОСТЬ С ТЕКСТУРОЙ ДРЕВЕСИНЫ

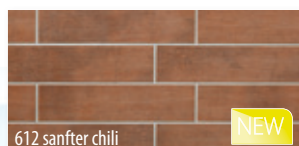
Дерево и глина: природные вещества обладают особым волшебством. Не смотря на то, что дерево в качестве покрытия пола при оформлении террасы выглядит визуально более органично, оно значительно уступает в отношении долговечности, легкости ухода и антискольжения морозоустойчивой экструдированной керамике из обожжённой глины. Lodge – это минеральный продукт производства, который объединяет в себе исключительные достоинства экструдированной керамики для внешнего пространства, класс противоскольжения R 10 и естественную цветовую гамму поверхностей «свилевого дерева». Создан без применения пропитывающих и водоотталкивающих средств, химических уничтожителей сорняков и мха, тяжелых очистителей: все это говорит о экологичности. Рифленный, но не разграфленный: в новом ригельном формате 12x48 см с натуральной фаской кромки Lodge является настоящим хитом. Симметрично-параллельная рифленая поверхность в прожилку с текстурной древесины: инновация на улице и в доме».



605 wilde vanille



610 feuriger karamell



612 sanfter chili



615 erdige nuss





ГЛАЗУРОВАННАЯ КЕРАМИКА – БОЛЬШАЯ ВЫНОСЛИВОСТЬ

Морозоустойчивый. Не скользкий. Разноплановый.

Прочность - ценное качество этой серии клинкерной плитки, обожженной в туннельной печи. Многообразие вариантов раскладки имеет также немаловажное значение. А применение твердой глазури, устойчивой к нагрузкам, завершает картину. Вам осталось только выбрать цвет. И летом, и зимой у вас будет терраса экстра класса!



9240
рядовая
флорентийская
ступень

9331
угловая
флорентийская
ступень

4822
рядовая
ступень

4824
рядовая
ступень, с
насечками

2116
плинтус

9000
угол под
ступень,
внешний

9005/9006 - плинтус
для флорентийской
ступени, левый/
правый



804 bossa

803 elba

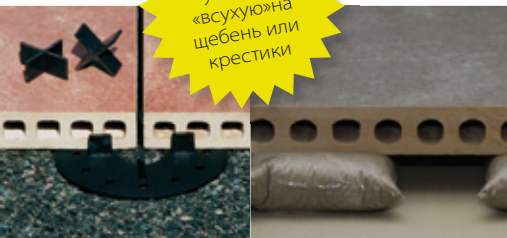
825 sherry

850 garda





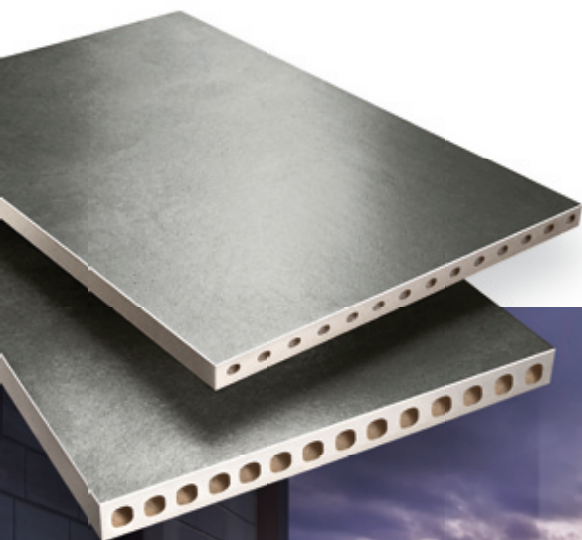
по способу укладки «всухую» на щебень или крестики



ИЗЫСКАННОЕ УДОВОЛЬСТВИЕ

Морозостойкий. Нескользящий. Прост в укладке.

TerioTec прост в укладке и обслуживании. Специальная твердая глазурь закрывает верхние поры элемента. Трава или мох не имеют возможности закрепиться на поверхности плиты, пятна от жира или красного вина легко смываются, высокая прочность плиты защищает ее от расколов. Плита не требует приклеивания и грунтовки. TerioTec предлагает современный и долговечный дизайн пространства, которое на протяжении долгого времени будет радовать потребителя.



594 x 394 x 20 mm



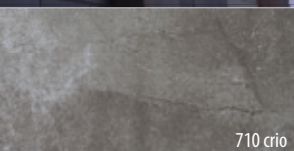
594 x 394 x 35 mm



394 x 394 x 20 mm



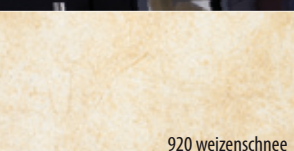
394 x 394 x 35 mm



710 crío



755 camaro



920 weizenschnee



927 rosenglut



НОВЫЙ СТАНДАРТ ПРИ ОФОРМЛЕНИИ СВОБОДНЫХ ЗОН

Морозостойкий. Нескользкий. Прост в укладке.

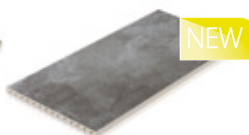
Серия TerioTec X – уникальная экструдированная керамика формата 40X80X2 см. В результате симбиоза опыта, накопленного за 127 лет производства клинкера и суперсовременной линии по производству экструдированной керамики, получилась серия крупноформатного клинкера, оптимально подходящая для открытых площадок и патио. TerioTec X – это нескользкая, глазурированная и калиброванная (для достижения идеальных размеров) плитка, но при этом сохраняющая традиционную гарантию на морозоустойчивость вне зависимости от способа укладки.



794 x 394 x 20 mm/635 gari



794 x 394 x 20 mm/645 gjru



794 x 394 x 20 mm/710 crio



794 x 394 x 20 mm/755 camaro



794 x 394 x 20 mm/920 weizenschnee



794 x 394 x 20 mm/927 rosenglut



с четырех сторон калиброванный



прост в уборке



противоскользящий



не выцветающий цвет



прочный



типично Stroehrer „Made in Germany“



морозоустойчивый



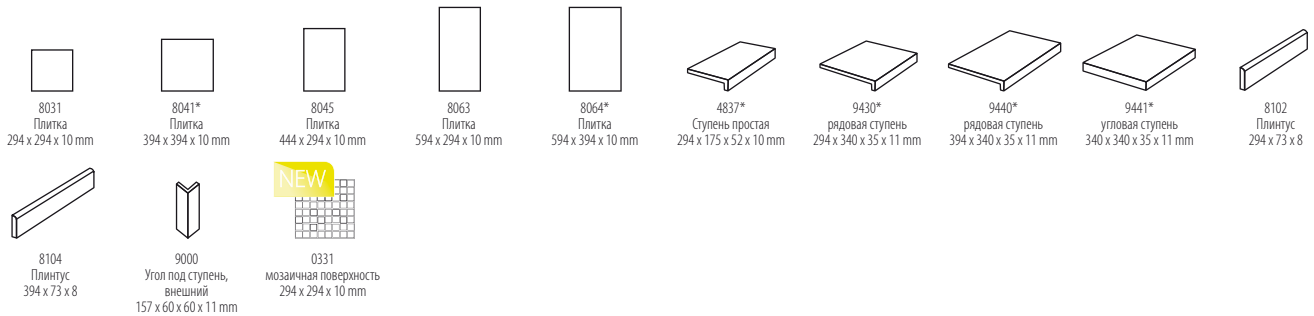
прост в укладке

Керамика больших форматов, для укладки на дренажное основание. Калиброванная с четырех сторон, возможна укладка с минимальным швом.

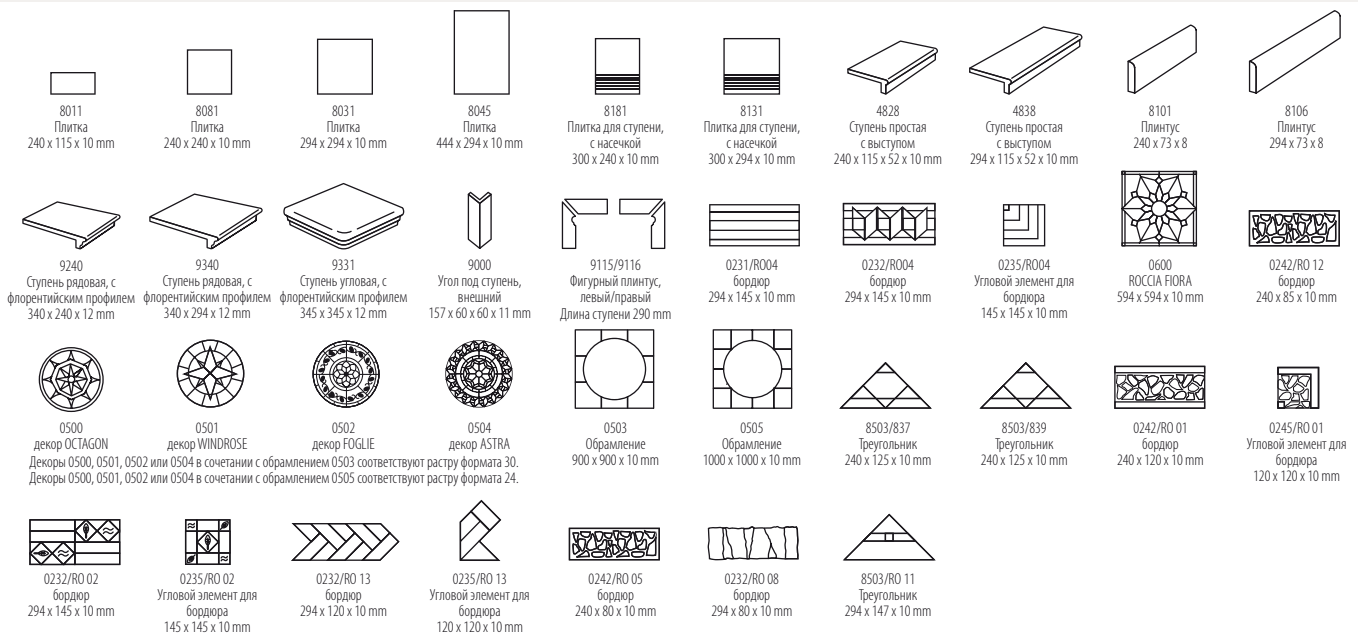
Перечень форматов и декоративных элементов

Рекомендованная ширина шва:
 клинкерная плитка 8-10 мм
 плитка горизонтальной экструзии 6 мм
 количество плитки на кв.м с учетом шва.

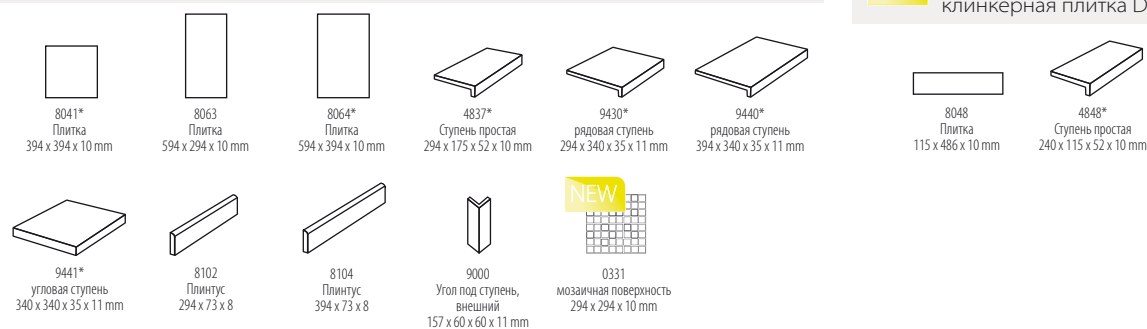
Roccia X KERAPLATTE® глазурованная клинкерная плитка DIN EN 14411, Gr. Alb



Roccia KERAPLATTE® глазурованная клинкерная плитка DIN EN 14411, Gr. Alb

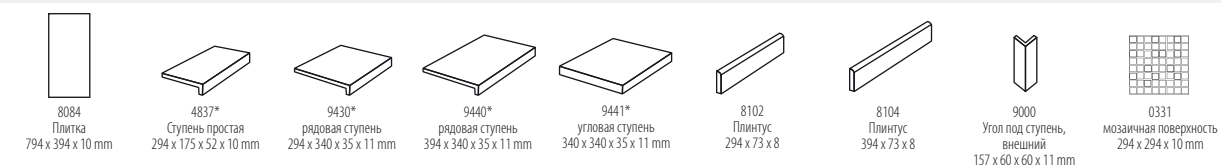


Aera X KERAPLATTE® глазурованная клинкерная плитка DIN EN 14411, Gr. Alb

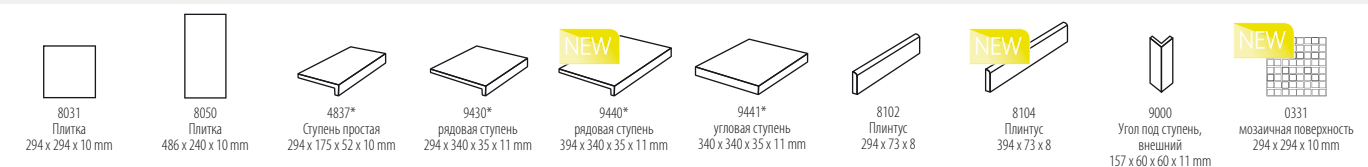


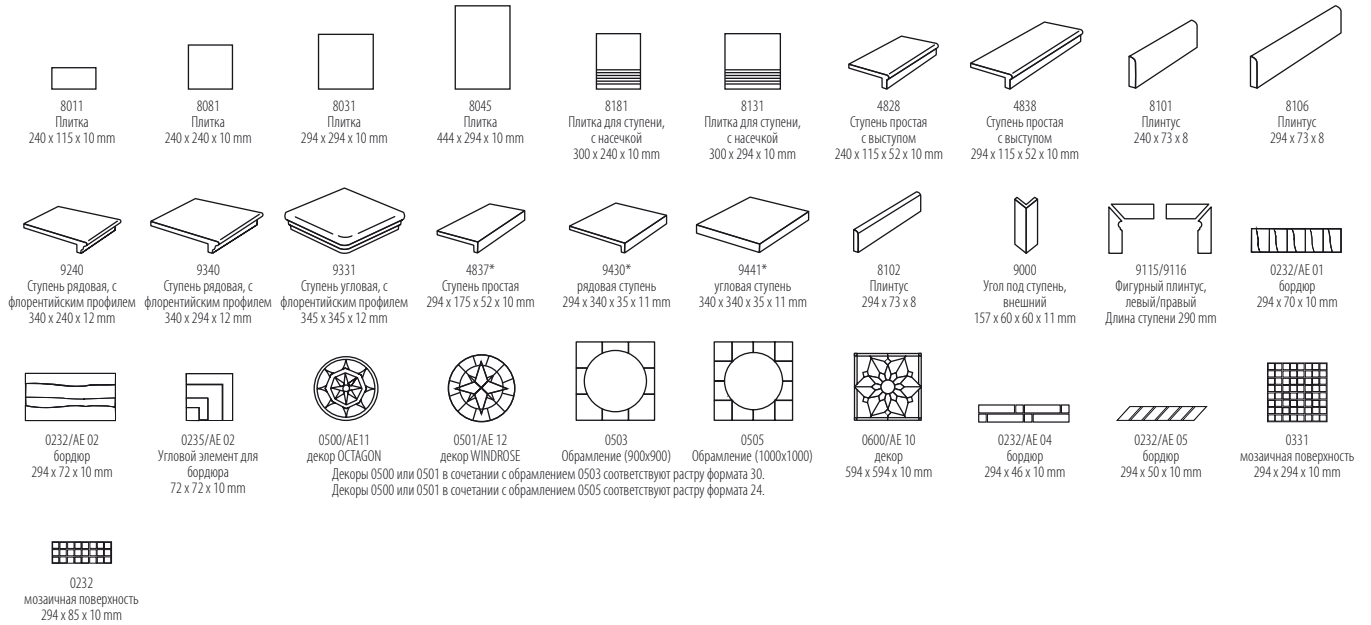
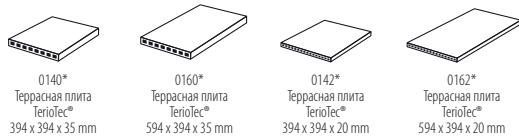
NEW Lodge KERAPLATTE® глазурованная клинкерная плитка DIN EN 14411, Gr. Alb

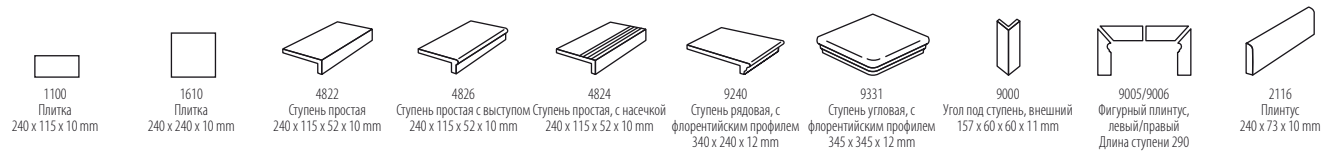
NEW Asar X KERAPLATTE® глазурованная клинкерная плитка DIN EN 14411, Gr. Alb



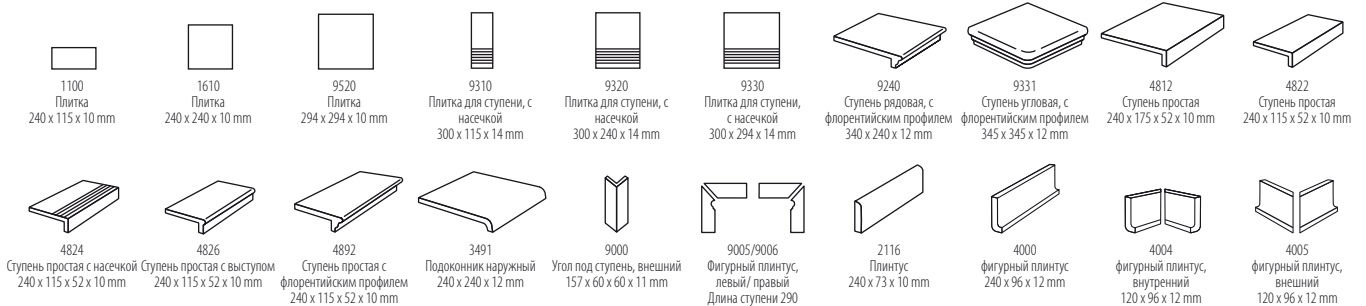
Asar KERAPLATTE® глазурованная клинкерная плитка DIN EN 14411, Gr. Alb



Aera KERAPLATTE® глазурированная клинкерная плитка DIN EN 14411, Gr. A1b

TerioTec® KERAELEMENT® глазурированная клинкерная плита DIN EN 14411, Gr. A1b

TerioTec® X KERAELEMENT® глазурированная клинкерная плита DIN EN 14411, Gr. A1b

Duro KERAPLATTE® глазурированная клинкерная плитка DIN EN 14411, Gr. A1a - часть 1


Форматы, изображенные на рисунках, являются условными и схематичными. Все данные без гарантии.

Terra KERAPLATTE® неглазурированная клинкерная плитка DIN EN 14411, Gr. A1a - часть 1


* ПРОСТ В УКЛАДКЕ.

* STRÖHER - единственный немецкий производитель и поставщик, предоставляющий на все продукты, произведенные методом экструдирования 25-летнюю гарантию на морозостойкость, при условии квалифицированной и профессиональной укладки материала специалистом: Keraplatte® Aera X, Keraplatte® Roccia X, Keraplatte® Asar X, Keraplatte® Aera, Keraplatte® Roccia, Keraplatte® Asar, Keraplatte® Lodge, Keraplatte® Terra, Keraplatte® Duro, TerioTec® Keraelement®, TerioTec® X Keraelement®, Zeiltes, Keravette®, Keraprotect®, Stalotec®.



School, Murska Sobota, Slovenia

Zeitlos · Keravette® · Keraprotect® · Kerabig®

Видимые преимущества фасадной облицовочной плитки от Ströher:

- Самый большой выбор цветов и форматов среди немецких производителей обеспечивает безграничные возможности не только в оформлении фасада здания снаружи, но и индивидуализации стен внутри помещений.
- Оптимальная защита фасада от ветра и непогоды, а также долговечная защита здания ввиду минимального влагопоглощения
- В сочетании с системой утепления фасада существенная экономия расходов на содержание
- Исключительная легкость и быстрота укладки, а также простота затирки швов благодаря высокотехнологичному способу производства
- Гарантированное фирменное качество от ведущего немецкого производителя

Отличный
дизайн
фактуры,
многообразие
цветов и форм.

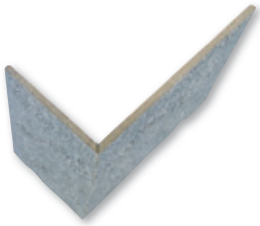


Dillenburg, Germany

БЛАГОРОДНЫЙ ВНЕШНИЙ ВИД В ПРЕВОСХОДНОМ ФОРМАТЕ

Веский аргумент в вопросе ремонта.

Неважно, идет ли речь о частичной или полной облицовке фасада, внешний вид плитки, имитирующей натуральный природный камень, завораживает. Гранит, сланец, базальт, порфир и песчаник – вот природные примеры, которые вдохновили на создание этой серии твердой облицовочной плитки с глазурью, устойчивой к многолетним испытаниям ветром и непогодой, но в то же время чрезвычайно легкой в очистке. И это притом, что стоимость такой керамики значительно ниже стоимости натурального камня, а экономия затрат на содержание и расход энергии при использовании хорошей системы изоляции и утепления фасада значительна. Крупный формат 15 x 30 см не только удобен в укладке и финишной отделке, но и делает возможным придать фасаду солидный и благородный вид.



KS 01 weiß



KS 03 rosé



KS 05 anthrazit



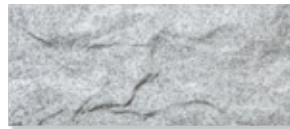
KS 13 tabakbraun



KS 02 gelb



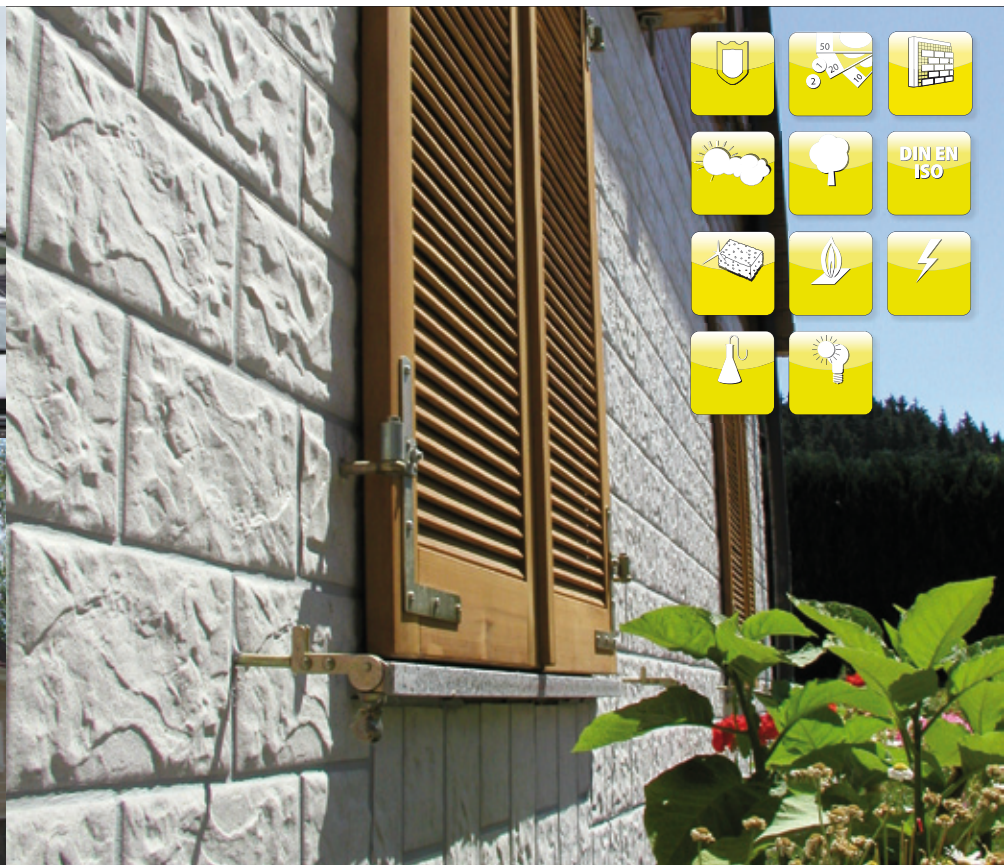
KS 14 braun bunt



KS 06 grau



KS 15 schokobraun



NEW

Zeitlos

неглазурованная плитка

RIEMCHENFASSADEN



Высокотехническое качество клинкера

- Обожжённая фасадная плитка с патиной
- Изготавливается в печах при температуре до 1300° C
- Большая толщина сколов и экстремальная прочность
- Низкое водопоглощение – от 3 до 5 %
- Абсолютная морозостойчивость с гарантией
- Четкое соответствие размеров.
- Прочность и натуральность цвета
- Специальная техника нанесения и покрытия для неповторимого вида кирпичной стены с патиной.





351 kalkbrand



352 kupferschmelz



353 eisenrost



354 bronzebruch



356 erdfeuer



357 backstein



359 kohleglanz

Zeitlos

неглазурованная плитка
DIN EN 14411, Gr. AII₃ - часть 1



КИРПИЧНАЯ КЛАДКА – ОБОЖЖЁННАЯ ПРОЧНОСТЬ КЛАССА ПРЕМИУМ

Старинная. Технически законченная. Энергичная.

Экспрессионизм в кирпиче: для старой кирпичной стены настала эпоха Возрождения. Это выглядит так, как будто фасад готов немного измениться как внутри, так и снаружи. Стерильно белым отштатплеванный или одноцветно отделанный фасад – монохромные поверхности на сегодняшний день не являются фаворитами.

Zeitlos – это сверхтолстая 14 мм фасадная плитка с патиной, обладающая морозостойким экструдированным качеством высокотехнически обожжённой глины. Различная ширина швов и созданные неповторимые цветовые миксы из 7 подобранных друг к другу цветов позволяют создавать бесконечные оригинальные варианты облицовки фасада плиткой Zeitlos. Плитки ручной формовки с хитовой цветовой гаммой и рваными краями занимает свою нишу в современном мире благодаря не только прочности кладки и легкости ухода, но и благодаря соответствию экологическим, энергетическим и финансовым требованиям.

НЕПРЕВЗОЙДЁННОЕ МНОГООБРАЗИЕ – НЕОГРАНИЧЕННЫЕ ВОЗМОЖНОСТИ.



Веский аргумент в вопросе ремонта.

Каким образом фасад обретает «неповторимое лицо»? Ведь не случайно значение слова фасад, в переводе с итальянского «Faccia» - лицо! 20 эстетически замечательных цветов, разнообразие форматов, как глазурованная, так и неглазурованная поверхность керамики открывают неограниченные возможности для воплощения идей в жизнь. Эта серия классической фасадной плитки, толщиной 8 и 11 мм, благодаря обжигу в туннельной печи, приобретает беспрецедентную устойчивость к различным природным и температурным колебаниям, естественность и сохранность цветов и, разумеется, 25-летнюю гарантию на морозостойкость.



Keravette® Chromatic

неглазурованная плитка

¹⁾ DIN EN 14411, Gr. AII_a - часть 1

²⁾ DIN EN 14411, Gr. AII_b

Keravette® Flame

неглазурованная плитка

¹⁾ DIN EN 14411, Gr. AII_a - часть 1

²⁾ DIN EN 14411, Gr. AII_b

Keravette® Shine

глазурованная плитка

¹⁾ DIN EN 14411, Gr. AII_a - часть 1 / ²⁾ DIN EN 14411, Gr. AII_b



Heat plant, Czech Republic



НЕЗАБЫВАЕМОЕ ВПЕЧАТЛЕНИЕ ОТ НОВОГО ВЗГЛЯДА НА ГОЛЛАНДСКИЙ КИРПИЧ



Веский аргумент в вопросе ремонта.

Песчаная, шершавая как кожа акулы, поверхность этой плитки напоминает классический облик голландского кирпича-клинкера. Но данная оптическая составляющая далеко не единственное преимущество этой качественной керамики, прошедшей процесс обжига в туннельной печи. Как для нового строительства, так и при реставрации старых зданий, снова и снова возникает один и тот же вопрос - какова теплоотдача здания, облицованного тем или иным материалом? Достаточны ли показатели шумоизоляции? Долговечен ли продукт? Ответ очевиден – серия Keraprotect® обеспечит не только полный комфорт и уют, но и исключит дополнительные финансовые затраты.



Расшивка швов фасадной плитки серии

Keraprotect® Важно! Заполнение швов фасадной плитки серии Keraprotect необходимо производить при помощи специальных мастерков и шпателей. Таким образом фактурная поверхность останется незатронутой.

Single family house, Czech Republic



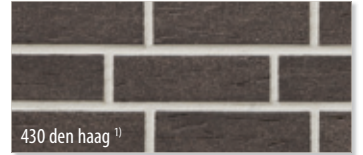


Keraprotect®

неглазурованная плитка

¹⁾ DIN EN 14411, Gr. AII_a - часть 1

²⁾ DIN EN 14411, Gr. AII_b



Single family house, Hamburg, Germany


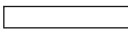

Перечень форматов программы фасадной плитки

Рекомендованная ширина шва: клинкерная плитка 8-10 мм
 плитка горизонтальной экструзии 6 мм / керамогранит 4-5 мм
 количество плитки на кв.м с учетом шва.

NEW


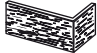
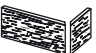
Zeitlos

неглазурованная плитка

			
Артикул. Обозначение	7470 Плитка фасадная	7440 Плитка фасадная	7471 Плитка угловая
Производственный размер в мм	NF 240 x 71 x 14	Langformat 400 x 71 x 14	NF 240 x 115 x 71 x 16
351 kalkbrand 352 kupferschmelz 353 eisenrost 354 bronzebruch 356 erdf Feuer 357 backstein	●		●
353 eisenrost 357 backstein 359 kohleglanz		●	




Kerabig®

глазурованная плитка

			
Артикул. Обозначение	8430 Kerabig®	8431 Угол	8432 Угол с раздельными частями
Производственный размер в мм	30 x 15 302 x 148 x 12	15 221 x 71 x 148 x 12	15 221 x 71 x 148 x 12
KS 01 weiß KS 02 gelb KS 03 rosé KS 05 anthrazit KS 06 grau KS 14 braun bunt KS 13 tabakbraun KS 15 schokobraun	●	○	○



Keravette®

Chromatic/Flame
неглазурованная плитка

			
Артикул. Обозначение	7960 Плитка фасадная, с рельефной поверхностью	2110 Плитка фасадная	2640 Плитка угловая
Производственный размер в мм	DF 240 x 52 x 8	NF 240 x 71 x 11	NF 240 x 115 x 71 x 11
330 graphit 215 patrizierrot 307 weizengelb 316 patrizierrot ofenbunt	●		
336 metallic schwarz 318 palace 200 saumon 140 weiß 230 grau 210 braun 320 sandgelb		●	●



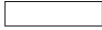

Keraprotect®

неглазурованная плитка

		
Артикул. Обозначение	7020 Плитка фасадная клинкерная	7021 Winkel
Производственный размер в мм	NF 240 x 71 x 11	NF 240 x 115 x 71 x 11
415 breda 416 rotterdam 405 amsterdam 410 groningen 413 utrecht 417 eindhoven 430 den haag 429 aardenburg	●	●

Keravette®

Shine
глазурованная плитка

				
Артикул. Обозначение	8071 Плитка фасадная, с рельефной поверхностью	7960 Плитка фасадная, с рельефной поверхностью	2110 Плитка фасадная	2610 Плитка угловая
Производственный размер в мм	NF 240 x 71 x 8	DF 240 x 52 x 8	NF 240 x 71 x 11	NF 175 x 71 x 52 x 11
834 giallo 840 grigio	●			
835 sandos 837 marmos 839 ferro 841 rosso	●			
319 royal			●	●
825 sherry		●		

- = как правило, товар на складе
- = изготовление на заказ - срок поставки по запросу

Форматы, изображенные на рисунках, являются условными и схематичными. Все данные без гарантии.



Water treatment plant, Röttgen, Germany



Swimming pool, Australia

Secuton® · Stalotec®

Основные преимущества объектной керамической плитки Ströher:

- Максимальная устойчивость к механическим и химическим нагрузкам.
- Оптимальные антискользящие свойства.
- Легкость и неприхотливость в уборке, прочная поверхность.
- Рекомендуется для использования во всех промышленных и бытовых целях.
- Широкий спектр цветов даёт возможность индивидуального оформления.
- Специальные цвета на заказ.

Безопасность
при ходьбе,
Износостойкость,
Экономичность.





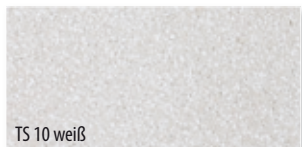
НЕСКОЛЬЗКИЙ ПОЛ – ГАРАНТИЯ БЕЗОПАСНОСТИ

Антискольжение для особых случаев.

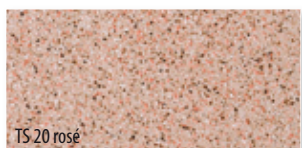
4 варианта поверхностей, устойчивых к скольжению, и 9 актуальных цветов – вот что обеспечивает плитке Secuton (толщина 10 мм) широчайшие возможности применения в коммерческих, промышленных и общественных областях. Продукт превосходен в эксплуатации, не требует особого ухода, лёгок в уборке, устойчив к истиранию, и всё благодаря особой прочной глазури Ströher. А эти качества в первую очередь важны для отделки полов зданий с высокой посещаемостью и проходимостью.



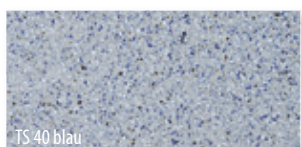
TS 05 brillant-weiß



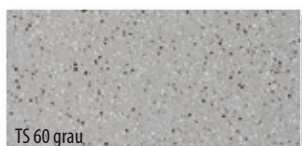
TS 10 weiß



TS 20 rosé



TS 40 blau



TS 60 grau



8603
плинтус



8604
плинтус



8640
фигурный
плинтус



8644
угол,
внутренний



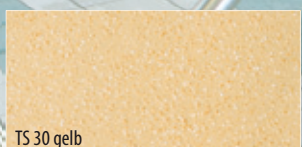
8645
угол,
внешний



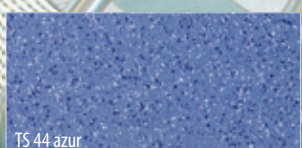
8620/8625
фигурная плитка для
душевых поддонов
сток/уголок



TS 80 anthrazit



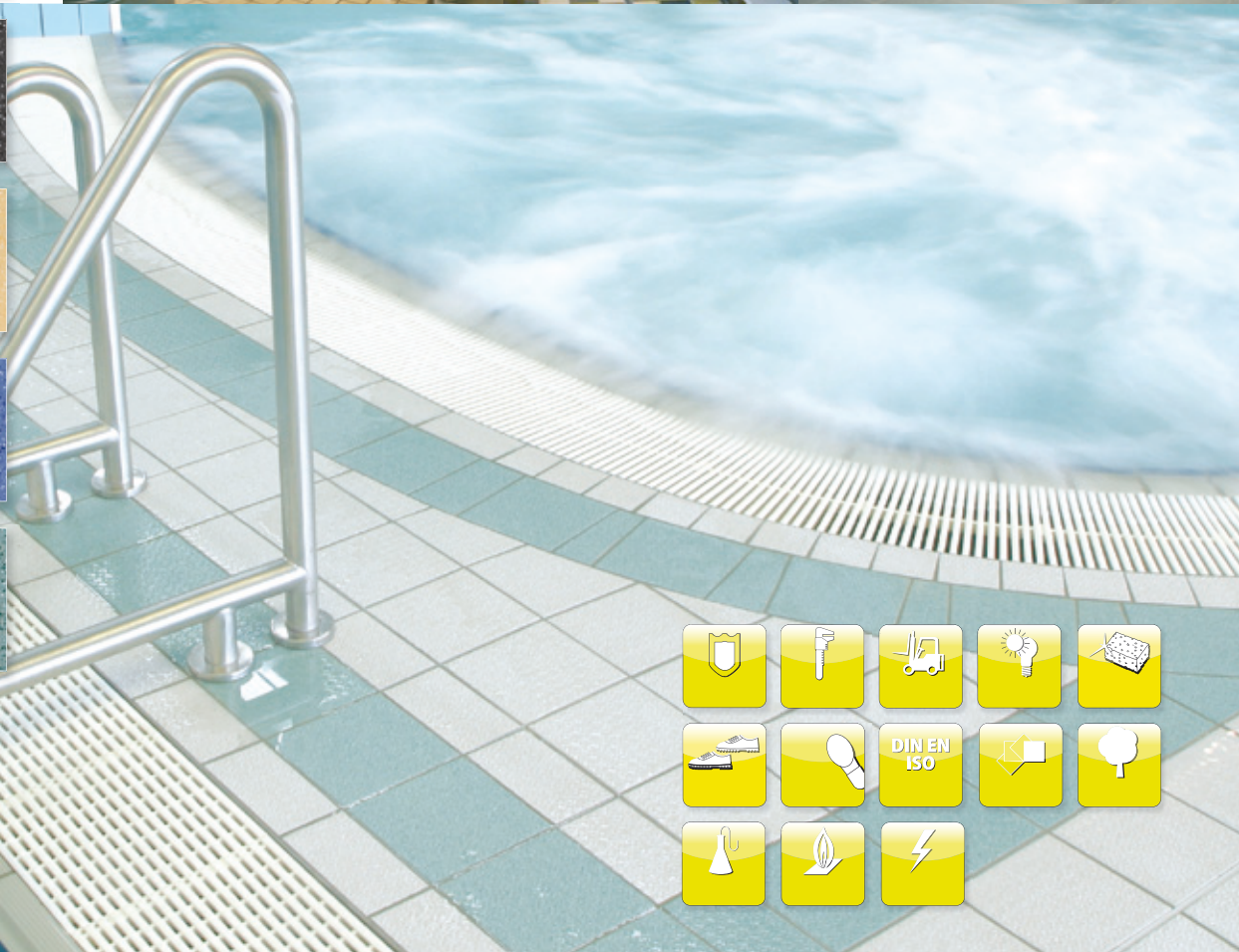
TS 30 gelb



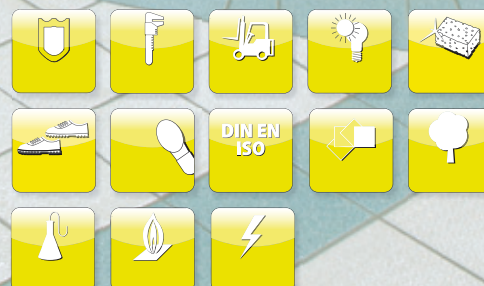
TS 44 azur



TS 50 mint



Swimming pool, Australia



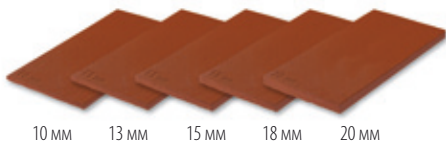


ЭКСТРА СИЛА ЗА СЧЁТ СУПЕР ТОЛЩИНЫ

Особая прочность - благодаря обжигу в туннельной печи.

Напольные плиты Stalotec® для промышленных зданий из обожжённого в туннельной печи экструдированного материала - практически уникальное напольное покрытие по показателям надёжности на многие годы, а также лёгкости в уходе за покрытием. Благодаря этим качествам STALOTEC отвечает строжайшим требованиям и выдерживает предельные нагрузки. Неглазурованная поверхность устойчива к кислотам, щелочным растворам, а также к механическому воздействию грузовиков и автопогрузчиков. Толщина материала до 20 мм - гарантия высокой прочности при использовании как внутри помещений, так и на улице.

Толщина плит Stalotec®



4822 ступень простая



4824 ступень простая, с насечками



2116 плитус



4004 плитус угловой, внутренний



4005 плитус угловой, внешний



4000 фигурный плитус



4500 фигурный плитус



4504 плитус угловой, внутренний



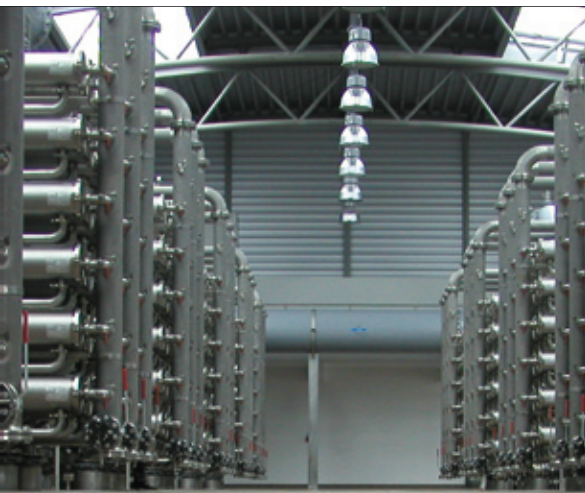
4505 плитус угловой, внешний



4544 угол, внутренний



4545 угол, внешний



120 beige

210 braun

214 rot

230 grau

320 sandgelb



Water treatment plant, Röttgen, Germany

Wine cellar, Italia

Перечень формата объектной программы

Рекомендованная ширина шва: клинкерная плитка 8-10 мм
 плитка горизонтальной экструзии 6 мм / керамогранит 4-5 мм
 количество плитки на кв.м с учетом шва.

Secuton® глазурованная плитка DIN EN 14411, Gr. B1b



8830
плитка
296 x 296 x 10



8820
Плитка
196 x 196 x 10 mm



8816
плитка с зернистой
поверхностью
196 x 196 x 10 mm



8802
плитка с фактурными
выступами «звездочки»
196 x 196 x 10 mm



8811
плитка с фактурными
выступами «кнопки»
196 x 196 x 10 mm



8831
Плитка
296 x 296 x 10 mm



8850
Плитка для ступени, с
насечкой
296 x 296 x 10 mm



8604
Плитка
196 x 96 x 8 mm



8603¹⁾
Плинтус
296 x 73 x 10 mm



8640
фигурный плинтус
196 x 96 x 8 mm



8644
угол, внутренний



8645
угол, внешний



8620
фигурная плитка для
душевых поддонов, сток
196 x 196 x 10-20 mm



8625
фигурная плитка для
душевых поддонов, уголок
196 x 196 x 10-20 mm

Stalotec® неглазурованная плитка DIN EN 14411, Gr. A1b



1100
плитка
240 x 115 x 10 mm



1113
плитка
240 x 115 x 13 mm



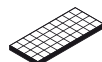
1115
плитка
240 x 115 x 15 mm



1118
плитка
240 x 115 x 18 mm



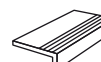
1120
плитка
240 x 115 x 20 mm



3180
плитка
240 x 115 x 13 mm



4822
ступень простая
240 x 115 x 52 x 10 mm



4824
ступень простая, с
насечками
240 x 115 x 52 x 10 mm



2116
плинтус
240 x 73 x 10 mm



4000
фигурный плинтус
240 x 96 x 12 mm



4004
плинтус угловой,
внутренний
120 x 96 x 12 mm



4005
плинтус угловой, внешний
120 x 96 x 12 mm



4500
фигурный плинтус
240 x 146 x 12 mm



4504
плинтус угловой,
внутренний
120 x 146 x 12 mm



4505
плинтус угловой, внешний
120 x 146 x 12 mm



4544
угол, внутренний
146 x 43 x 43 x 10 mm



4545
угол, внешний
146 x 32 x 32 x 10 mm



Также
выпускается
со значением R 12!
Срок поставки
по запросу

Напольные покрытия с защитой от скольжения во влажных зонах при ходьбе босиком



напр. раздевалки



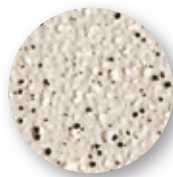
напр. душевые, зоны вокруг бассейна, детские неглубокие бассейны, лестницы и переходы, не ведущие в воду



напр. лестницы и переходы, ведущие в воду, наклонные поверхности бассейна



Ровная поверхность
(R 10/A)



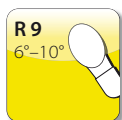
Зернистая поверхность
(R 11/B)

STRÖHER Поверхности с защитой от скольжения

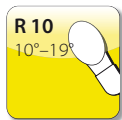
Secuton®

Stalotec®

Антискользящие напольные покрытия в рабочих помещениях и зонах с опасностью скольжения



Коэффициент сопротивления скольжению для напр. лестниц, врачебных кабинетов, приемных покоев клиник, столовых, входных зон



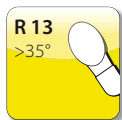
Коэффициент сопротивления скольжению для напр. общественных туалетов, залов кафе и ресторанов



Коэффициент сопротивления скольжению для напр. автосервисов, лабораторных помещений, цехов разлива напитков



Коэффициент сопротивления скольжению для напр. помещений с отрицательной температурой, зданий пожарной охраны, установок переработки сточных вод



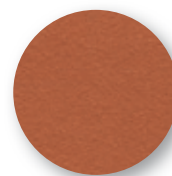
Коэффициент сопротивления скольжению для напр. скотобойни и мясообрабатывающих цехов (V10), цехов переработки овощей (V6)



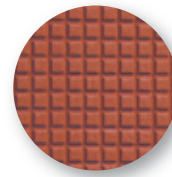
Поверхность с фактурными выступами «звездочки»
(R 12-V4/B)



Поверхность с фактурными выступами «кнопки»
(R 13-V10/B)



Ровная поверхность
(R 11/B)



Поверхность с вафельным профилем
(R 12-V8/C)

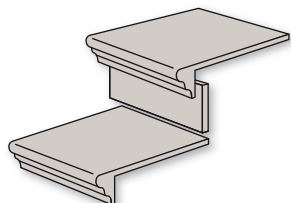
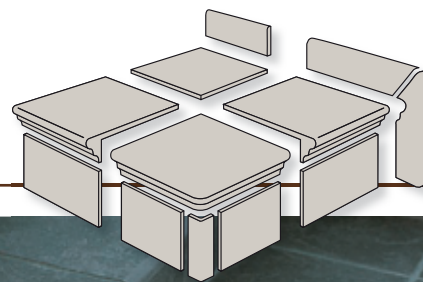


Ассортимент фасонных деталей и ступеней предлагает невероятное большое количество вариантов отделки и укладки. Лестницы, подоконники, фигурный плинтус для ступеней и прочие детали больше не препятствие, а дополнительный акцент для вашего архитектурного решения.

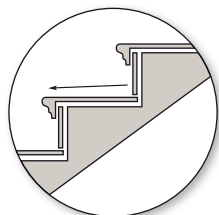
Важно! Необходимо укладывать плитку, предварительно вынув её из разных упаковок и перемешав. Соблюдайте рекомендации по ширине шва. Для достижения ровной линии швов мы рекомендуем выкладывать плитку, ориентируясь на направление канавок с тыльной стороны плитки. Перед началом работ сравнить цвет и сортировку плитки, указанных на упаковке. Рекламации, заявленные после укладки плитки не принимаются.

Рекомендованная ширина шва: клинкерная плитка 8-10 мм / плитка горизонтальной экструзии 6 мм / керамогранит 4-5 мм

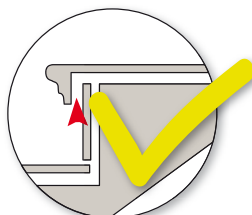
Ступени и ступени с флорентийским профилем



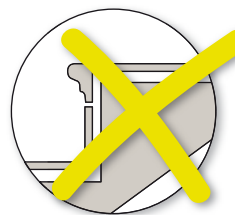
Вертикальная плитка под ступень всегда должна заходить за выступ ступени!



Конструкция лестницы: мы рекомендуем уклон 1-2% для идеального стока воды.



Рекомендуем производить укладку с учётом воздушного зазора 3-4 мм

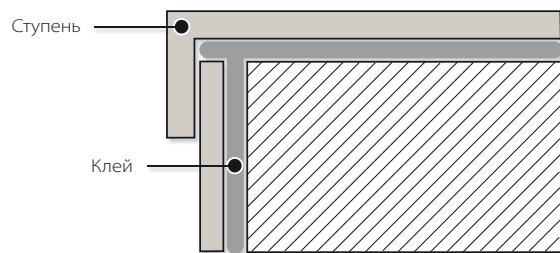


Не рекомендуется по техническим и конструктивным соображениям.

Вышеуказанные варианты существенно экономят время укладки - плитку под ступень нет необходимости подгонять.

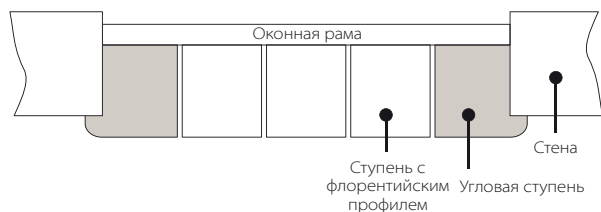


Пожалуйста, обратите внимание: при укладке ступеней на улице выступающая часть не должна приклеиваться. Таким образом, можно избежать различных повреждений или трещин в результате возможных движений нижнего слоя основы.

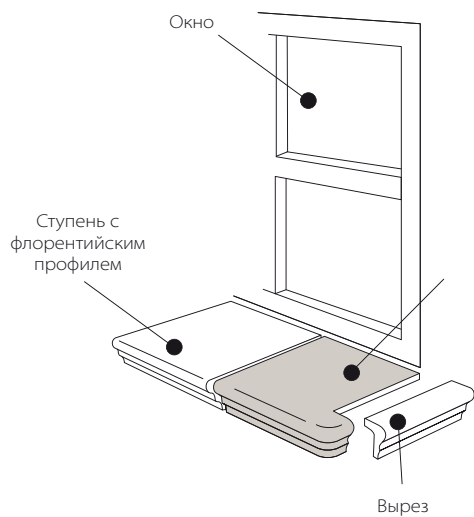


Пример оформления подоконника

Угловые флорентийские ступени красивой формы гармонично связывают друг с другом подоконник и стены.

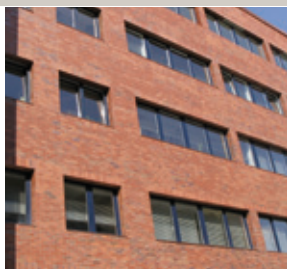


Мы рекомендуем делать уклон 1-2% для идеального стока воды.

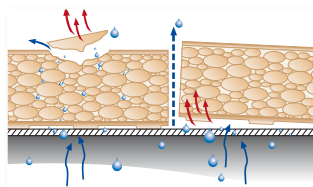


Укладка ступеней на улице

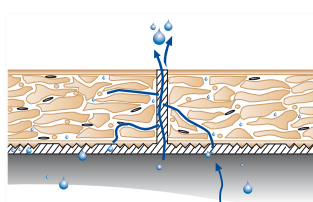




Устройство пор и водопоглощение



„В результате прессования сухого глиняного гранулята в плитке керамогранита возникают неупорядоченные структуры частиц с пустотами, которые долго накапливают проникающую воду, тем самым повреждая её при морозе.“



„Экструдированная керамика располагает гомогенной структурой частиц с капиллярными каналами. Через эти капиллярные каналы проникающая вода самым быстрым путём удаляется, повреждения от мороза – сколы, выщерблены - не возникают.“



25 лет гарантии морозостойкости*

„Термоизоляционные система с использованием фасадной плитки Ströher“

„Особенно при ремонте старых домов, односемейных или высотных зданий фасадная плитка наилучшим образом оказалась пригодной, прежде всего, в сочетании с экономящими энергию системами изоляции (WDVS): оптика и экономия.“

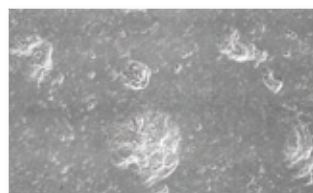
Для классических или современных фасадов – большой выбор фасадной плитки STRÖHER в сочетании со всеми системами изоляции на рынке даст вам возможность получить оптимальный результат по вашему вкусу.

- Система WDVS
- Теплоизоляционные панели на основе пенополиуретана
- Теплоизоляционные панели на основе пенополистирола

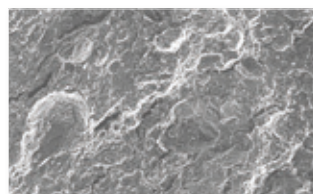
5 аргументов для утепления фасадов

1. экономия расходов на отопление до 80 %!
2. Отделка фасада и превосходное утепление в одной операции
3. Предотвращение образования плесени
4. Рост цены вашего дома
5. уменьшение выпуска CO2

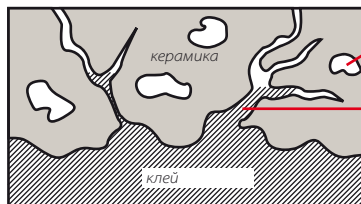
Оптимальные качества сцепления



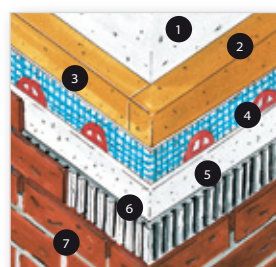
„Гладкая, „стеклянная“ поверхность прессованной плитки не даёт клею возможности сцепления с собой, Как следствие - при термически обусловленном напряжении плитка легче откалывается.“



„Экструдированная керамика с её естественным, сильно структурированным усвойством обратной стороны обеспечивает оптимальные качества сцепления и образцовый предел прочности.“



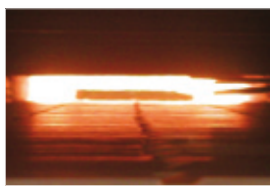
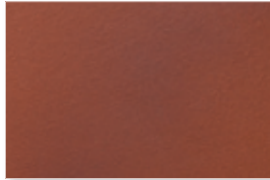
* STRÖHER - единственный немецкий производитель и поставщик, предоставляющий на все продукты, произведённые методом экструдирования 25-летнюю гарантию на морозостойчивость, при условии квалифицированной и профессиональной укладки материала специалистом: Keraplatte® Aera X, Keraplatte® Roccia X, Keraplatte® Asar X, Keraplatte® Aera, Keraplatte® Roccia, Keraplatte® Asar, Keraplatte® Lodge, Keraplatte® Terra, Keraplatte® Duro, TerioTec® Keraelement®, TerioTec® X Keraelement®, Zeitlos, Keravette®, Keraprotect®, Stalotec®.



Многослойная теплоизоляционная система

- 1 старая кладка
- 2 изоляционный материал
- 3 стеклоткань
- 4 добель
- 5 штукатурка
- 6 клей
- 7 клинкерная плитка

Ströher - качество из Германии



- Непревзойдённое многообразие - неограниченные возможности для превосходных деталей решений"
- Рядовая ступень и угловая ступень с флорентийским или Loft профилем
- „Ступень простая и с насечкой“ Плинтус - Фигурный плинтус - Угол под ступень

- Оптимальные антискользящие свойства. (R9 R до 13 и A до C)
- Предотвращение опасности скольжения
- Легкость и неприхотливость в уборке благодаря глазури.
- дополнительные информации на странице 25 - 29



- „особая прочность - благодаря обжигу в туннельной печи.“
- до 20 мм толщина материала
- Сопротивление к кислотам и щелочам
- Долговечность и незначительные дополнительные затраты
- широки сортимент для системных решения



Разнообразие форм и видов



Обжиг в туннельной печи



Безопасность при ходьбе и антискользяние



Прочная глазурь от STRÖHER



Нагрузка предельна - опасность устранена



- Обжиг в туннельной печи от 36 до 48 ч
- яркие натуральные цвета
- Максимальная устойчивость к механическим нагрузкам
- гомогенное устройство пор для оптимальной сцепки клея
- высококачественная глина



- все покрытия глазурью продукты относятся к группе истирания 5 (исключение 825 sherry)
- оптимальные качества чистки на основе особенно устойчивой жесткой глазури

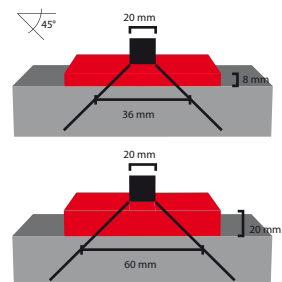


Согласно действующих европейских строительных норм, расчет необходимого количества плитки осуществляется с учетом минимально-рекомендованной межплиточной ширины шва. Для клинкерной плитки минимально-рекомендованный межплиточный шов составляет 8 - 10 мм. Для плитки горизонтальной экструзии минимально-рекомендованный межплиточный шов составляет 6 мм.

„Фирма „Stroher“, основываясь на выше указанные нормы, указывает на упаковке размер который покрывает плитка со швом - 240 мм * 240 мм (размер плитки) + 10 мм (рекомендованный шов) = 250 мм * 250 мм (размер плитки на упаковке).



Распределение давления плитки зависит от толщины:



Система с тонким кафелем 8 мм (наверху)
Система с STALOTEC® 20 мм (внизу)

Керамические пластины (плитка)
DIN EN 14411, Gr. Alla - часть 1
(соответствует DIN EN 186 часть 1)
Приложение Б

Keraplatten®

DIN EN 14411, Gr. A1b
(соответствует DIN EN 121)

Приложение А

и

DIN EN 14411, Gr. Alla - часть 1
(соответствует DIN EN 186 часть 1)

Приложение Б

Примечания к таблице
 керамической пластины / Keraplatte®:

¹⁾ Применяется только для пластин с прямыми ребрами.

²⁾ Небольшие отклонения от того или иного стандартного цвета являются неизбежными в силу процесса обжига. Величина допустимого цветового отклонения должна быть оговорена сторонами. Это не распространяется на намеренные неравномерности цветовых нюансов лицевой стороны прессованных пластин с низким уровнем поглощения воды (которые могут быть неглазурованными, частично глазурованными или глазурованными), а также на игру цветов покрытия, являющуюся желаемой или типичной для данного материала. Пятна или цветочные точки, которые были нанесены намеренно по декоративным причинам, не рассматриваются как ошибки.

³⁾ Некоторые декоры пластин имеют склонность к образованию царапин на глазури. Если производитель указывает на это, то проверка сопротивления глазури по DIN EN ISO 10545-11 не производится.

⁴⁾ Незначительные изменения цветов не считаются химическим воздействием.

⁵⁾ Влагопоглощение 3% Приложение А 275 ммЗ
 Влагопоглощение 3%-6% Приложение В 393 ммЗ

Указание STRÖHER GmbH касательно Keraplatte®:

Согласно производственной норме DIN-EN 14411 морозоустойчивость «требуется по согласованию». Это действует для требования проверки по ISO 10545-12. Дополнительно к этому, Keraplatten® и керамические элементы отвечают, при правильной укладке, условиями эксплуатации, являющимся более суровыми по отношению к проверке.

№	Свойство	Требования по DIN EN 14411	Проверка согласно	Значение при проверке керамической пластины (плитки)	Значение при проверке Keraplatte®:
Размеры и качества поверхности					
1	Длина и ширина Допустимое отклонение среднего каждой пластины (2 или 4 ребра) от рабочего значения (W) в % Допустимое отклонение среднего каждой пластины (2 или 4 ребра) от среднего по 10 пробам (20 или 40 ребер) в %	A ±1,00 B ± 1,25 ± 1,00			
2	Толщина: Допустимое отклонение среднего каждой пластины (2 или 4 ребра) от производственного размера по толщине в %	± 10			
3	Прямота ребер ¹⁾ (лицевая сторона) Допустимое отклонение от прямоты, по отношению к соответствующему производственному размеру в %	± 0,5	EN 98 ISO 10545-2	выполнено	выполнено
4	Прямоугольность ¹⁾ Допустимое отклонение от прямоугольности, в отношении к соответствующему производственному размеру в %	± 1,0			
5	Ровность поверхности Допустимое отклонение от ровности поверхности в % а) изгиб среднего пункта, в отношении к диагонали, вычисленной исходя из соответствующего производственного размера ; б) изгиб края, в отношении к соответствующему производственному размеру в) Скрещивающиеся, в отношении к диагонали, вычислений исходя из соответствующего производственного размера;	± 0,5 ± 0,5 ± 0,8			
Свойства поверхности ²⁾		Минимум 95% свободно от недостатков	EN 98 ISO 10545-2	Свободна от видимых недостатков, оказывающих влияние на внешний вид большой площади плиточного покрытия, минимум 95%	
Физические свойства					
Поглощение воды в (%)		A < 3 B < 6	EN 99 ISO 10545-3	< 5	< 3
Сопротивление изгибу Н/мм ²		A < 23 B < 20	EN 100 ISO 10545-4	25 – 30	
Прочность поверхности к царапинам (Испытание по Мосу) а) Глазурованные пластины б) Неглазурованные пластины		мин. 5 мин. 6	EN 101 EN 101	6 – 7 6 – 7	
Сопротивление к износу а) Сопротивление против глубокого износа неглазурованных пластин, потеря объема в мм ³ б) Сопротивление против износа поверхности глазурованных плиток и пластин, класс износа 1-5		275 ³⁾	EN 102 ISO 10545-6 EN 154 ISO 10545-7	См. Таблицу в программе поставки	
Термический коэффициент растяжения в длину при температуре помещения 100° С в К ¹		Макс. 10 x 10 ⁻⁶ Макс. 12 x 10 ⁻⁶	EN 103 ISO 10545-8	7-8 x 10 ⁻⁶	
Устойчивость к перепадам температур		требуется	EN 104 ISO 10545-9	Выполнено	
Сопротивление против царапин на глазури ³⁾ Глазурованные пластины		требуется	EN 105 ISO 10545-11	Выполнено	
Морозоустойчивость		Требуется по согласованию	EN 202 ISO 10545-12	Выполнено	
Химические свойства					
Сопротивление образованию пятен на пластине, класс 1-3		Глазурованные - мин. класс 3 Неглазурованные - норма имеется в наличии	EN 122 ISO 10545-14		
Сопротивление бытовым химикалиям и добавкам в воду (для бассейнов) (кроме моющих средств, содержащих жидкие кислоты а) глазурованные пластины – класс AA – D б) неглазурованные пластины		требуется мин. класс B	ISO 10545-13 EN 122 EN 106	Выполнено	
Сопротивление к кислотам и щелочам (за исключением жидких кислот и их соединений) а) глазурованные пластины – класс AA – D б) неглазурованные пластины		Требуется по согласованию. В этом случае действует указанный производителем класс ⁴⁾	ISO 10545-13 EN 122 EN 106	Выполнено	
Свойства, противодействующие скольжению			DIN 51097 DIN 51130	См. Таблицу в программе поставки	

Перечень типов пола в рабочих и производственных помещениях с опасностью скольжения



№	Производственные зоны и зоны движения	Значение R ¹⁾	Значение V ²⁾	№	Производственные зоны и зоны движения	Значение R ¹⁾	Значение V ²⁾	№	Производственные зоны и зоны движения	Значение R ¹⁾	Значение V ²⁾
0	Общие общественные помещения ³⁾				продуктами и деликатесами для неупакованных товаров				Обработка и переработка металлов, металлургические цеха		
0.1	Зона приема, внутри помещения ⁴⁾	R 9			Служебный проход для работы с рыбой для неупакованных товаров	R 10		22	Помещения для гальванизации	R 12	
0.2	Зона приема, на улице или R 10	R 11	11.6		Служебные проходы, за исключением 11.3 - 11.6	R 12		22.1	Обработка серого чугуна	R 11	V 4
0.3	Лестницы, внутри помещения ⁵⁾	R 9	11.6,2		Помещения для приготовления мяса для обработки мяса за исключением № 5	R 11		22.2	Помещения для механической обработки (например, токарные цеха, фрезерные цеха, штамповочные цеха, прессовальные цеха, цеха для вытягивания труб, проволоки и пр. и участки с повышенной нагрузкой со стороны масел и смазок)	R 11	V 4
0.4	Лестницы, на улице или R 10	R 11	11.7		Помещения и площадки для подготовки букетов цветов	R 11	V 8	22.3	Площади для мытья деталей, площадки для сушки	R 12	V 4
0.5	Санитарные помещения (туалеты, раздевалки и помывочные)	R 10	11.8,2		Торговые площади со стационарными печами для изготовления выпечки	R 11		23	Цеха для техобслуживания транспортных средств		
	Помещения (залы ожидания, столовые)	R 9	11.9		Площади для размещения касс, парковки	R 10		23.1	Помещения для ремонта и техобслуживания	R 11	
	Медпункты	R 9	11.10		Торговые площади под открытым небом или	R 11		23.2	Смотровая и испытательная яма	R 12	V 4
1	Производство маргарина, пищевых жиров и масел			12	Помещения службы здравоохранения/ благотворительных служб			23.3	Моечные помещения и участки	R 11	V 4
1.1	Вытапливание жира	R 13	V 6	11.10.1	Дезинфекционные помещения (сырые)	R 11		24	Цеха для техобслуживания летательных аппаратов		
1.2	Цеха по производству пищевых масел	R 13	V 4	11.10.2	Помещения предварительной очистки для стерилизации	R 10		24.1	Ангары для самолетов	R 11	
1.3	Производство и упаковка маргарина	R 12		11.11	Помещения для фекалий, помещения для слива, помещения для грязного технического обслуживания	R 10		24.2	Ремонтные ангары	R 12	
1.4	Производство и упаковка пищевых жиров, розлив масла	R 12	11.12, 11.13		Секционные помещения	R 10		24.3	Моечные участки	R 11	V 4
2	Производство и переработка молока, производство сыра				Помещения для медицинских ванн, гидротерапии, подготовки фанго-гидротерапии	R 11		25	Установки для очистки сточных вод		
2.1	Переработка свежего молока, производство сливочного масла	R 12	11.14		Умывальные при операционных кабинетах, парковки	R 9		25.1	Насосные	R 12	
2.2	Производство, хранение и упаковка сыра	R 11	11.15		Санитарные помещения, больничные ваннные комнаты	R 10		25.2	Помещения для установок обезвоживания осадка	R 12	
2.3	Производство мороженого	R 12			Помещения для медицинской диагностики и терапии, массажные помещения	R 9		25.3	Помещения для счётчиков	R 12	
3	Производство шоколада и сладостей				Операционные	R 9		25.4	Станки рабочих мест, подмости и платформы для техобслуживания	R 12	
3.1	Цех варки сахара	R 12		12.1	Отделения с палатами для больных и коридорами	R 9		26	Помещения пожарной охраны		
3.2	Производство какао	R 12	12.1	12.2	Медицинские клиники, амбулатории	R 9		26.1	Места сбора транспортных средств	R 12	
3.3	Производство сырьевой массы	R 11	12.2		Аттики	R 9		26.2	Помещения для установок по очистке шлангов	R 12	
3.4	Производство конфет	R 11	12.3		Лаборатории	R 9		27	Кредитные учреждения		
4	Производство хлебобулочных изделий (выпечные цеха, кондитерские, изготовление выпечки длительного хранения)				Паримахерские	R 9		27.1	Кассовые залы	R 9	
4.1	Производство теста	R 11	12.5		Прачечные			28	Парковочные площадки		
4.2	Помещения для обработки преимущественно жиров или жидких масс	R 12	12.6		Помещения с постоянно работающими стиральными машинами (стиральными трубами) или стиральными центрифугами	R 9		28.1	Гаражи, многоэтажные и подземные гаражи, не подверженные влиянию атмосферной условий 7)	R 10	
4.3	Моечные помещения	R 12	12.7		Помещения со стиральными машинами, белье из которых вынимается слабоотжатым	R 11		28.2	Гаражи, многоэтажные и подземные гаражи, подверженные влиянию атмосферной условий или R 10	R 10	V 4
5	Убой скота, обработка мяса, переработка мяса				Гладильни и помещения для катания белья	R 9		28.3	Парковочные площадки на открытом воздухе или R 10	R 11	V 4
5.1	Убойный цех	R 13	V 10	12.7	Изготовление комбикорма			29	Школы и детские сады		
5.2	Цех обработки субпродуктов, цех шлямповки кишок	R 13	V 10	12.7	Изготовление комбикорма с применением жира и воды	R 11	V 4	29.1	Участки входа, коридоры, помещения для перерывов	R 9	
5.3	Разделка мяса	R 13	V 8	12.9	Изготовление кожи и тканей			29.2	Классные комнаты, групповые помещения	R 9	
5.4	Цех изготовления колбас	R 13	V 8	12.10	Отмочно-зольный цех в дубильнях	R 13		29.3	Лестницы	R 9	
5.5	Цех изготовления вареных колбас	R 13	V 8	12.11	Помещения для мездрильных машин	R 13	V 10	29.4	Туалеты, умывальные	R 10	
5.6	Цех изготовления сырокопченых колбас	R 13	V 6	12.12	Помещения с выходом мездры	R 13	V 10	29.5	Учебные кухни в школах (см. также № 9)	R 10	
5.7	Цех сушки колбас	R 12	12.13		Помещения для изготовления сальников	R 12		29.6	Кухни в детских садах (см. также № 9)	R 10	
5.8	Склад хранения субпродуктов	R 12	12.14		Красильни для тканей	R 11		29.7	Машинные помещения для обработки дерева	R 10	
5.9	Посолочный цех/копильня	R 12			Малярные цеха			29.8	Учебные цеха	R 10	
5.10	Переработка птицы	R 12	V 6	13	Цеха мокрой шлифовки	R 12	V 10	29.9	Дворы для перемени или	R 11	V 4
5.11	Цех нарезки и упаковки	R 12	13.1		Керамическая индустрия			30	Транспортные пути, улицы		
5.12	Малые предприятия, также осуществляющие продажу	R 12	V 8 ⁶⁾	13.2	Мельницы для мокрого размола (подготовка керамического сырья)	R 11		30.1	Пешеходные дорожки или	R 11	
6	Обработка и переработка рыбы, изготовление деликатесов				Цеха смешивания	R 11		30.2	Погрузочные платформы и рамы под крышей или без крыши	R 10	V 4
6.1	Обработка и переработка рыбы	R 13	V 10	13.3	Цеха смешивания	R 11		30.2.1	или без крыши	R 11	V 4
6.2	Изготовление деликатесов	R 13	V 6		Обращение с такими веществами, как деготь, смола, графит, синтетическая смола	R 11	V 6	30.2.2	или без крыши	R 10	V 4
6.3	Изготовление майонеза	R 13	V 4	14	Обращение с такими веществами, как деготь, смола, графит, синтетическая смола	R 11	V 6	30.3	Аппараты (например, для телег и колесных погрузчиков)	R 12	V 4
7	Обработка и переработка овощей				Отливочные цеха	R 12		30.4.1	Площадки топливных заправочных	R 12	
7.1	Изготовление кислой капусты	R 13	V 6	15	Глазуровочные цеха	R 12		30.4.2	Площадки топливных заправочных, под крышей	R 11	
7.2	Изготовление овощных консервов	R 13	V 6	15.1	Обработка и переработка стекла и камня						
7.3	Помещения для стерилизации	R 11		15.2	Расгибка камней, полировка камней	R 11					
7.4	Помещения для подготовки овощей к переработке	R 12	V 4	15.3	Формование дуготого стекла, стеклотары, строительного стекла	R 11					
8	Сырые помещения, служащие для изготовления пищевых продуктов и напитков (если не указаны отдельно)			15.4	Цеха для полировки	R 11					
8.1	Подвал для хранения, цех брожения	R 10		15.5	Дутое стекло, листовое стекло	R 11					
8.2	Розлив напитков, изготовление фруктовых соков	R 11		16	Изготовление изоляционного стекла	R 11	V 6				
9	Кухни, столовые				Обращение с высокоудаляющимися агентами	R 11	V 6				
9.1	Кухни-гастрономии (кухни ресторанов и гостиниц)			16.1	Упаковка, отгрузка листового стекла, обращение с противозадгизивными агентами	R 11	V 6				
9.1.1	до 100 обслуженных столиков в день	R 11	V 4	17	Установки для травления и кислотной полировки	R 11					
9.1.2	свыше 100 обслуженных столиков в день	R 12	V 4	17.1	Бетонные заводы						
9.2	Кухни общественного питания в учреждениях социального обеспечения, школах, детских учреждениях, санаториях	R 11			Моечные площадки для бетона	R 11					
9.3	Кухни общественного питания в больницах и клиниках	R 12	17.3		Площади для хранения						
9.4	Крупные кухни общественного питания в столовых, кафетериях, кухнях приготовления пищи для удаленной доставки	R 12	V 4	17.4	Площади для хранения масел и жиров	R 12	V 6				
9.5	Кухни для заготовки продуктов (кухни «фаст-фуд», закусовые)	R 12	V 4	17.5	Площади для хранения пищевых продуктов в упаковке	R					
9.6	Кухни с применением размораживания и подогрева	R 10		18	Площади для хранения на открытом воздухе или R 10	R 11	V 4				
9.7	Кофейные, чайные, кухни в меблированных комнатах, кухни-станции	R 10		18.1	Химическая и термическая обработка железа и металла						
9.8	Мойки			18.2	Помещения для травления	R 12					
9.8.1	Мойки при 9.1, 9.4, 9.5	R 12	V 4	18.3	Термические цехи	R 12					
9.8.2	Мойки при 9.2	R 11		18.4	Лаборатории	R 11					
9.8.3	Мойки при 9.3	R 12									
9.9	Столовые, комнаты приема гостей, кафетерии, в т.ч. проходы для обслуживания и сервировки	R 9		18.5							
10	Холодильные помещения, морозильные помещения для неупакованных товаров										
10.1	для неупакованных товаров	R 12		19							
10.2	для упакованных товаров	R 11		19.1							
11	Торговые точки, торговые помещения										
11.1	Помещения для приемы мяса			20.1							
11.1.1	для неупакованных товаров	R 11		20.2							
11.1.2	для упакованных товаров	R 10		20.3							
11.2	Помещения для приемки рыбы	R 11									
11.3	Служебный проход для работы с мясом и рыбой	R 11									
11.3.1	для неупакованных товаров	R 11									
11.3.2	для упакованных товаров	R 10		21							
11.4	Служебный проход для работы с хлебом и выпечкой для неупакованных товаров	R 10		21.1							
				21.2							
11.5	Служебный проход для работы с молочными			21.3							

¹⁾ Сопротивление скольжению ²⁾ Участки вытеснения

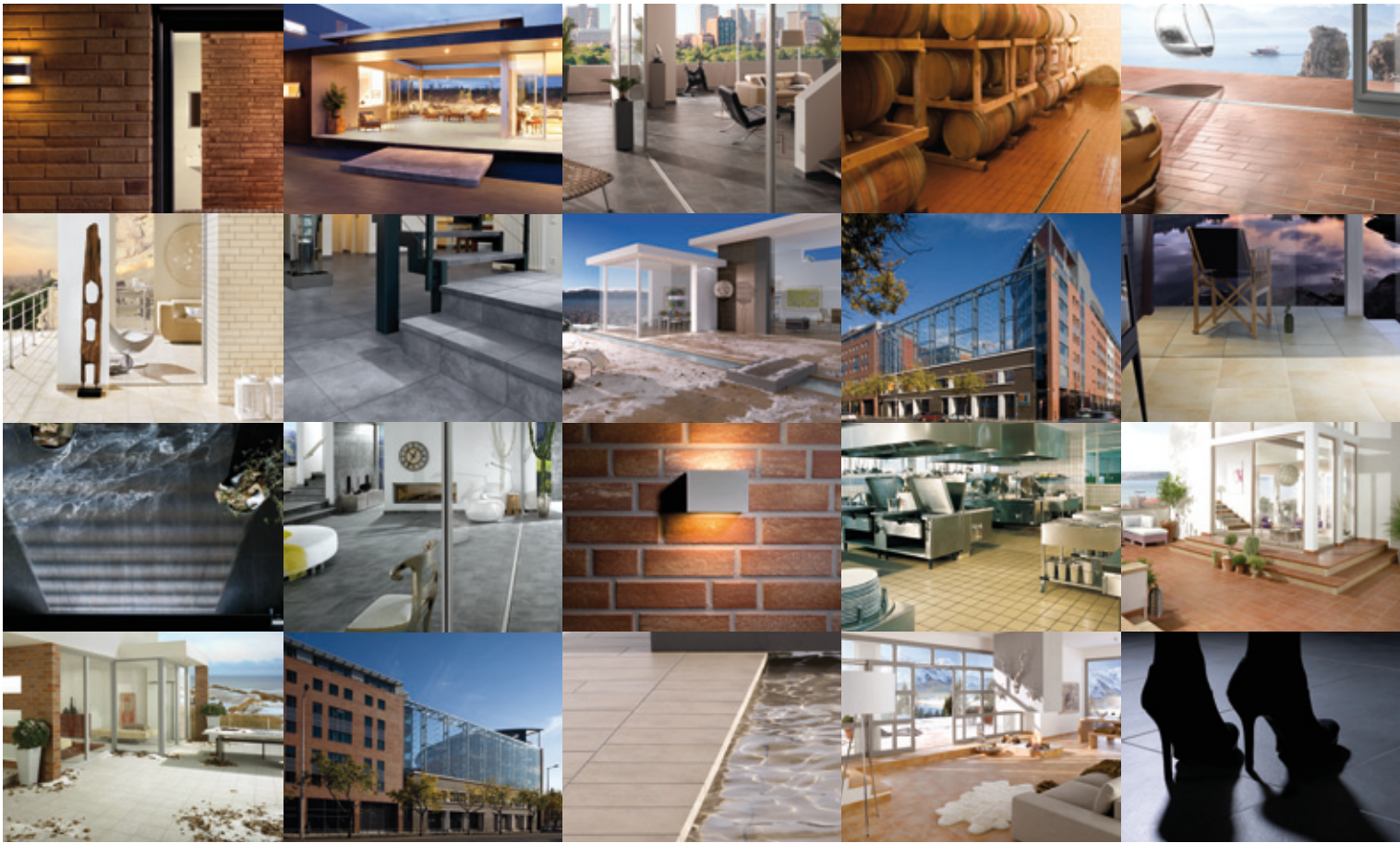
³⁾ По полам, расположенным на сырых участках, по которым ходят босиком, - см. информацию GUV «Напольные покрытия для влажных полов для хождения босиком» (GUV 8527, ранее GUV 26.17).

⁴⁾ Входные участки согласно номеру 0.1 - это участки входа, который осуществляется прямо с улицы, и в которые может проникнуть или быть привнесена влага с улицы (см. также четвертый абзац Раздела 4, применение поглотителей грязи и влажности). По примыкающим участкам или иным помещениям с большими площадями, следует учитывать Раздел 3.4 настоящего правила ВГ.

⁵⁾ Согласно номеру 0.3, к лестницам относятся также, на которые с улицы может быть привнесена влага. По примыкающим участкам или иным помещениям с большими площадями, следует учитывать Раздел 3.4 настоящего правила ВГ.

⁶⁾ Если везде было положено единое напольное покрытие, то участки вытеснения может быть отпущен на уровень V4 на основании анализа опасности с учетом метода очистки, рабочих процессов и подверженности влиянию веществ, способствующих скольжению.

⁷⁾ Пешеходные участки, которые не подвержены опасности скольжения в силу погодных условий (град, привнесенная влага).



STRÖHER GmbH
 Ströherstrasse 2-10
 D-35683 Dillenburg
 Tel.: +49 (0) 2771 391-0
 Fax: +49 (0) 2771 391-340
 E-Mail: info@stroeher.de
 www.stroeher.com



DEUTSCHE FLIESE
 Für alle, die mehr erwarten.

НАСТОЯЩИЙ КЛИНКЕР – НА УЛИЦЕ И В ДОМЕ

F R E I R A U M K E R A M I K

2 0 1 1



ströher
 MADE IN GERMANY